



**Objectifs
pédagogiques -
Compétences visées**

- Transposer les fonctions standards en fonctions cartouches



**Public
concerné**

- Mécaniciens d'atelier, agents de production
- Techniciens et agents de maintenance, méthode ou d'études
- Ingénieurs d'études ou maintenance



Pré-requis

- Notions de base hydraulique
- Technologie des composants
- Schématique ou cours STF et NSS



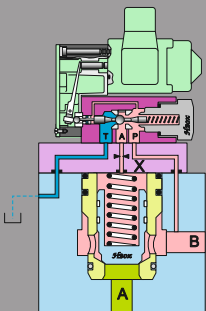
**Moyens
pédagogiques**

- Support de cours
- Composants de démonstration
- Vidéo projecteur
- Tableau blanc



**Validation des
acquis**

- Attestation de stage avec validation des acquis



Technologie Cartouches et Fonctionnement

• Les clapets logiques

Les grands principes

Les différents types de clapets logiques et leurs conditions d'ouverture

Clapet logique différentiel, clapet 0%, clapet 0% équilibré

Clapet tiroir

Détermination des gicleurs de temporisation

• Les grandes fonctions

Fonction clapet anti-retour

Clapet anti-retour avec pilotage en B ou pilotage en A

Clapet anti-retour piloté

Fonction étanchéité

Fonction distribution

Distribution 2/2 étanche avec pilotage en B

Distribution 2/2 avec sélecteur de circuit pilotage en A et/ou en B

Distribution 2/2 pilotage en A et en B

Distributeur 4/3

Analyse fonctionnelle sur schéma type

Fonction débit

Limiteur de débit piloté en B

Limiteur de débit piloté en B avec fente de progressivité

Régulateur de débit 2 voies et 3 voies

Régulateur de débit à commande électrohydraulique proportionnelle

Fonction pression

Limiteur de pression avec et sans by-pass

Séquence de débit

Réduction de pression 2 voies et 3 voies

Soupape d'équilibrage

Analyse fonctionnelle sur schéma type

Test de connaissances sur les clapets logiques

Analyse de schéma complexe

Durée : 2 x 4 jours / soit 56 heures

Tarif : 2 048 € HT

► lieu :
Fontainebleau (77300)

► code stage :
25TCF01

► date :
Du 15 au 19 Septembre + du 29 au 03 Octobre 2025